

こそだてひろば 12

ぺったんぺったん もちつけもちつけ
ぺったんぺったん もちつけもちつけ もちつけた

はい かみだなへ
今年もいっぱい おこめがとれますように！

※くりかえし
はい とだなへ
となりのねずみが ひいてった！

※くりかえし
はい おとなりへ
となりのひとへ おすそわけ！
(音程はついていません。ゴロよくとなえましょう)

2024年12月号
こぐま保育園
こそだて・福祉センター
TEL042-375-4677



もうすぐお正月ですね

こぐま保育園では、お正月を迎える準備で、しめ縄作りや餅花づくり、おもちつきをします。ついたお餅で鏡もちを作ります。

新年には久しぶりに関戸囃子さんによる獅子舞を保育園で行ないます。地域の皆様も是非おいでください。ご一緒に無病息災を祈りましょう。日程が決まりましたら、1月号でお知らせします。

離乳食教室

日時:12月12日(木)
10:30~12:00

参加費:無料 (お電話でご予約下さい)

- <内容>
- ・各段階の試食
 - ・栄養士による作り方の実演 (豆腐ステーキ、魚と豆腐のレシピ)
 - ・保育士による悩み相談
 - ・保育園のレシピ紹介



地域のみなさま どうぞおいでください。

とんとやき



日時:1月15日(水)10:30~ 園庭

園児がお飾り集めに地域の団地をめぐる。集まったお正月飾りを園庭で燃やし、とんと焼きをします。地域の方もぜひおいでください。

ご家庭のお飾りは11日(土)までに園にお持ちください。

あそぼう会の予定

毎週金曜日 10:30~12:00 ぜひ親子で遊びに来てください♪

12月	6日	わらべうた
	13日	作って遊ぼう
	20日	絵本お話し・体重測定
	27日	お休み



※年内のあそぼう会は12月20日(金)が最終日です。1月は10日(金)から始めます。

わらべうたであそぼう

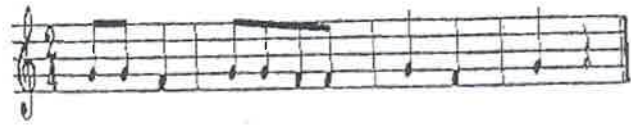
♪ととけっこー よがあげた まめでっぽー おきてきな
♪正月はくーくる おりゃぼろ ずーるずる
♪きよみずの
♪たこたこあがれ てんまであがれ

♪コゾーネロ
オイシャネロ
セータカネロ
オレモネルカラ
ワレモネロ

小指を倒す
くすり指を倒す
中指を倒す
人さし指を倒す
おや指を倒す



♪ このことこのこ ♪



このこ、 どころのこ、 かつちん こ。



お子さんを抱っこしたり、ひざにのせたりしながらやさしく揺らしながらうたいます。

2回目には「かつちんこ」
→「〇〇ちゃんのこと」とお子さんの名前をいれてあげましょう。

こもいうた

♪ わんねこせ ♪



わんねこせ おんぼうこせ おらえの 〇〇ちゃんは



よい〇〇ちゃん だんまってだんまってわんねし ろ

♪ わんねんねやま ♪



わんねんねやまの こめ やま ち
ちゅうちゅうねずみがない てい た
だいこく さーまのおつ かい に
ぼうやも はーやく わんねし な



こめやの よこちょうを とーると き
なーんの ようか と きいたら ば
わんね した この おつかい に
だいこく さーまへ まいります



♪ 心と体で感じるわらべうた ♪



いつも、あそぼうかいで

こどもたちと

わらべうたをたのしんでいる

わらべうた講師の森 百合子さんから

メッセージです。

♪ あぶ〜

♪「レロレロ」に始まって、

♪このこ〜 どころのこ〜 かつちんこ♪

あそぼうかいでうたったり遊んだりしていると「子どもたちは心、目、耳でわらべうたを感じているんだな〜」と実感しています。

うたった後に目が合ってニッコリ！最高の宝物です。



あそぼう会で遊ぶ曲は毎月計画していますが、子どもたちが自由に遊んでいる中でタイミングを見てうたっています。

子どもたちはどこかで感じているので、保護者のみなさんにも好きなうたができて、親子で楽しめるといいですね。

